

ADVANTIX



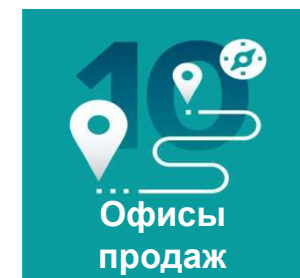
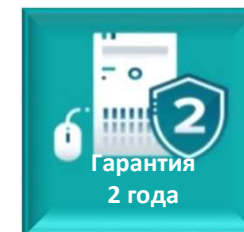
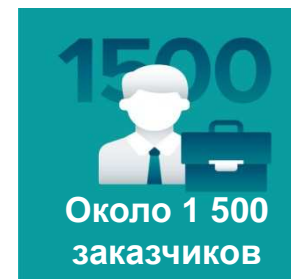
AdvantiX – Российский производитель промышленных компьютеров и серверов. Краткий обзор модельного ряда, новинок и преимуществ

Новосибирск, 21 мая 2019 / Аввакумов Алексей



КРАТКО О КОМПАНИИ ООО «АДВАНТИКС»

- ✓ 2004 - год основания
- ✓ Местоположение: г. Москва
- ✓ Сотрудники: 30 человек
- ✓ R&D: 5 инженеров, лаборатория
- ✓ Производство: около 10 тыс. изделий в год
- ✓ СМК ISO 9001
- ✓ Аттестованная измерительная аппаратура





ADVANTIX



Ключевая компетенция

РАЗРАБОТКА, ПРОИЗВОДСТВО и поставка компьютерных систем
в ПРОМЫШЛЕННОМ исполнении для ответственных применений.

**Конструкторская
и технологическая документация**

**Архив документации.
Учтённые копии**

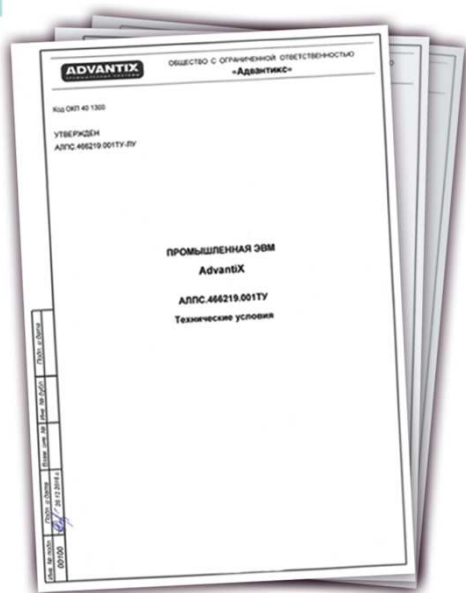


INFO@ADVANTIX-PC.RU • WWW.ADVANTIX-PC.RU • (495) 232-1693



ADVANTIX

Конструкторская документация в соответствии с ГОСТ



ТУ: АЛПС.466219.001

Паспорт изделия

Руководство по
эксплуатации

Отдел технического
контроля

Сертификаты ТР ТС

Типовые испытания
изделий





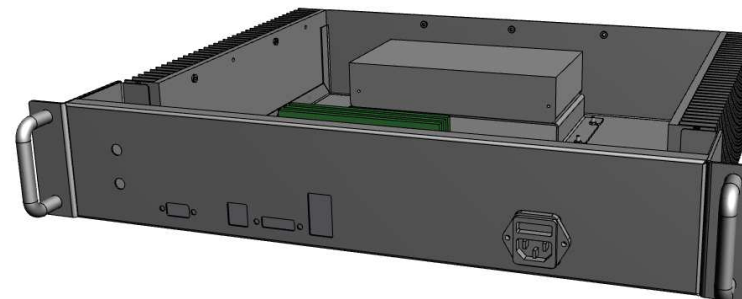
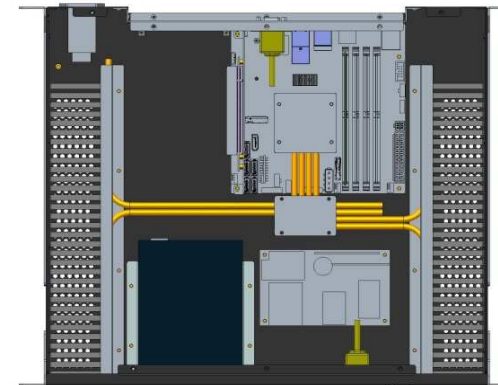
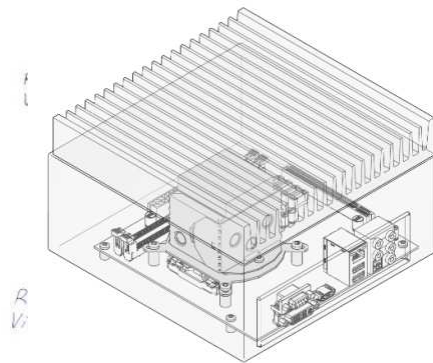
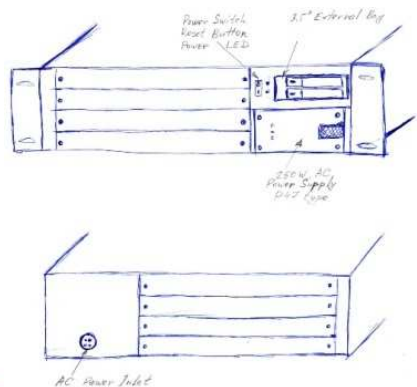
ПРОМЫШЛЕННОЕ ИСПОЛНЕНИЕ

- ✓ Рассчитаны на работу 24/7/365
- ✓ Специальные технологические приёмы
- ✓ Пассивное охлаждение
- ✓ Сменные вентиляторы и фильтры
- ✓ Большой срок доступности (5+)
- ✓ «Устаревшие» ОС и шины; OCPB
- ✓ Пром. интерфейсы: COM-порты (RS485)
- ✓ Специфические конструктивы (PICMG, Compact PCI)
- ✓ Крепкий корпус и ребра жесткости внутри

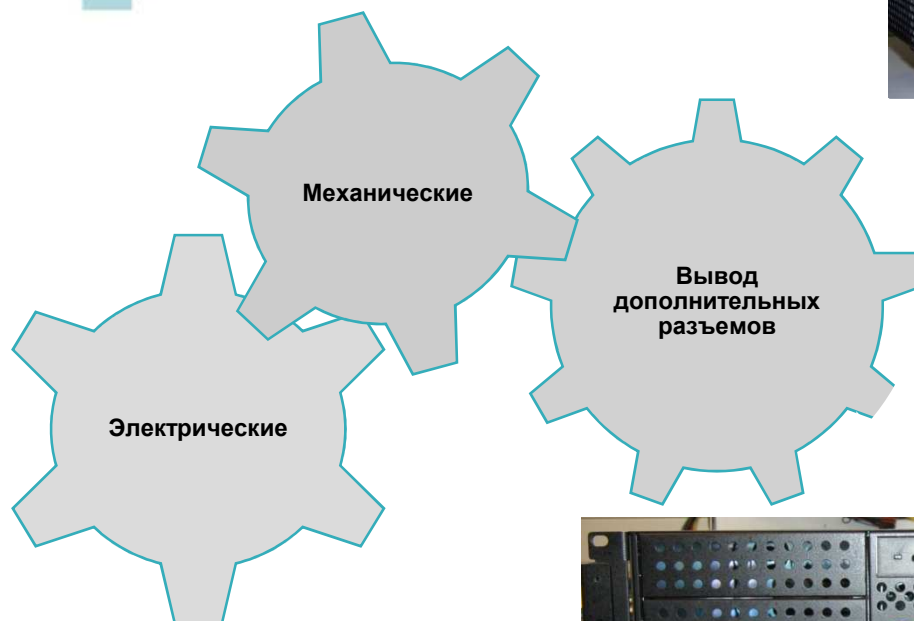


ПРОЕКТИРОВАНИЕ

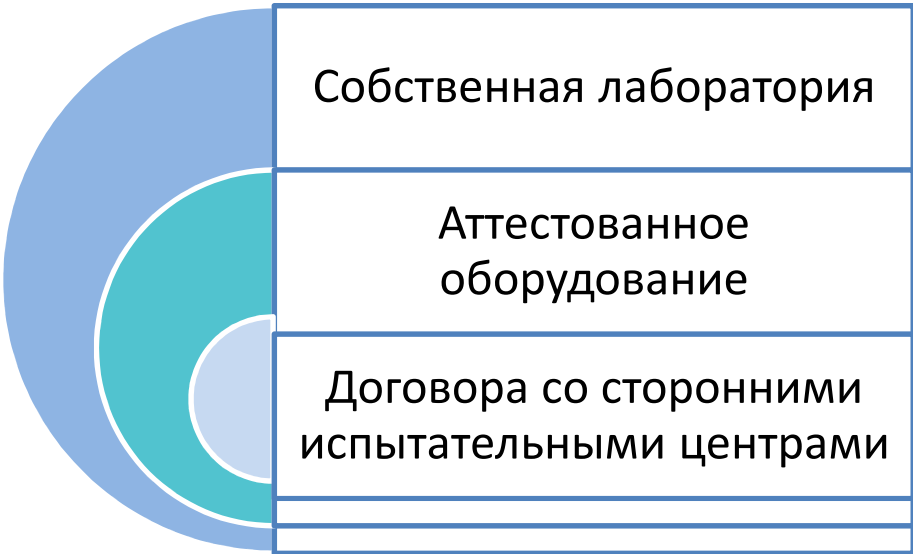
- ✓ Разработка изделия с «0»
- ✓ Первичные консультации
- ✓ Глубокая экспертиза проекта
- ✓ Работа с клиентом на всех этапах проекта
- ✓ Оптимизация состава изделия
- ✓ Большой опыт заказных решений



ВСЕ ВИДЫ ДОРАБОТОК



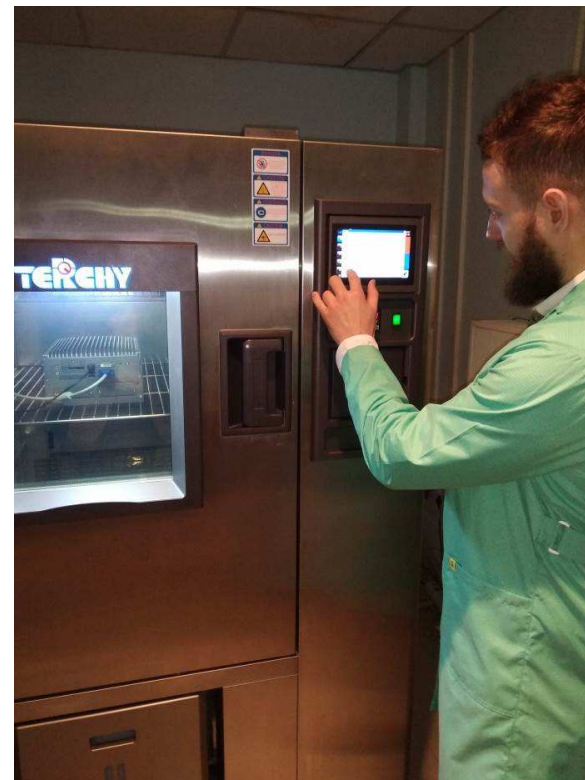
ПОДТВЕРЖДЕНИЕ ТРЕБОВАНИЙ



Собственная лаборатория

Аттестованное
оборудование

Договора со сторонними
испытательными центрами



СТАНДАРТИЗАЦИЯ ТЕХНОЛОГИЧЕСКИХ ПРОЦЕССОВ



Входной контроль

Сборочная операция

Операционный контроль

Тестирование

Приемосдаточные испытания

Упаковывание

ADVANTIX

Рабочие станции
на основе
процессорных
плат ATX



Рабочие станции
на основе
процессорных
плат PICMG



Встраиваемые
системы



Панельные
компьютеры



Серверы



Системы хранения
данных



Отраслевые решения,
Compact PCI



Компьютеры на базе
ЦПУ «Эльбрус»



INFO@ADVANTIX-PC.RU • WWW.ADVANTIX-PC.RU • (495) 232-1693

ПРИНЦИП ФОРМИРОВАНИЯ

- ✓ Оптимальные конфигурации
- ✓ Широкие возможности расширения
- ✓ Баланс инновации и жизненного цикла изделий
- ✓ Решения для различного температурного диапазона
- ✓ Одна системная плата – несколько моделей



КЛАССИЧЕСКИЕ ПРОМЫШЛЕННЫЕ КОМПЬЮТЕРЫ (IPC)



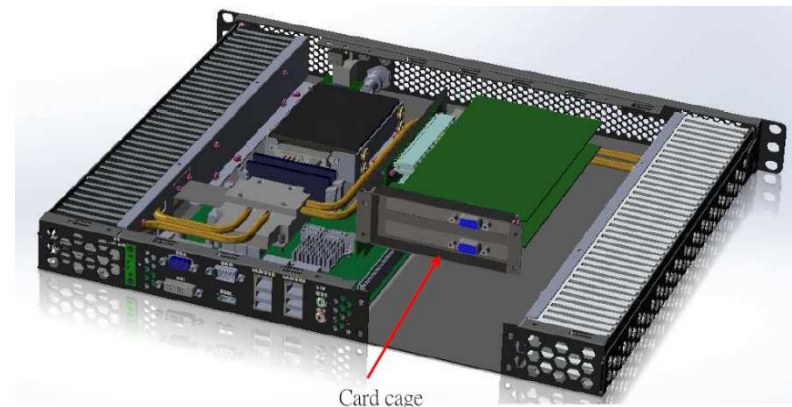
- на базе ATX / PICMG
 - rackmount / настольные
 - 4 поколения доступны в 2019!
- Чипсеты: Q67/Q87/Q170/**C246**



ADVANTIX

IPC-SYS8FN

- 1U, Core i5,i7
- 2 x HotSwap SSD/HDD,
- 2 слота расширения, до 6 COM
- от -40 С до +70 С
- 2 варианта исполнения:
 - 9 – 24 В, постоянный ток
 - 220 В, переменный ток



Безвентиляторный стоечный сервер

НОВИНКА!



IS-1U-SYS10FN-A4

Xeon D-1537 (8C/16T)

IS-1U-SYS10FN-B4

Xeon D-1557 (12C/16T)
2x10GbE

IPMI
2 x USB 3.0
2 x GbE (Intel® i350)
RS-232
VGA
1 x PCI-E x16
2 x 10 GbE (Intel® i350)
2 x 10 GbE (SoC 10GBase-T)

- 4 x DDR4 DIMM (288-pin): 128GB RDIMM
- 2 x 2,5" SSD
- 1 x M.2 2242/2280 PCI-E x4 / SATA

BMC Aspeed AST2400

- IPMI v.2.0
- Media-over-LAN / KVM-over-LAN

ADVANTIX

ВСТРАИВАЕМЫЕ СИСТЕМЫ (ER)

ER-2100



Производительность
начального уровня,
компактность
и функциональность

Intel® Celeron® N3350
Intel® Pentium® N4200

ER-3100



Высокая
производительность,
компактность

Intel® Core™ i7/i5/i3
Pentium Celeron
(6/7 поколение)

ER-6100



ER-7100



Высокая
производительность,
богатые возможности
по расширению

Intel® Core™ i7/i5/i3
Pentium / Celeron

ADVANTIX

Расширенный диапазон температур



ER-4100

Энергоэффективный

- .Atom x5/x7
- .Память до 8ГБ
- .1xHDD/SSD 2,5"
- .слот mPCIe

-40С ... +70С



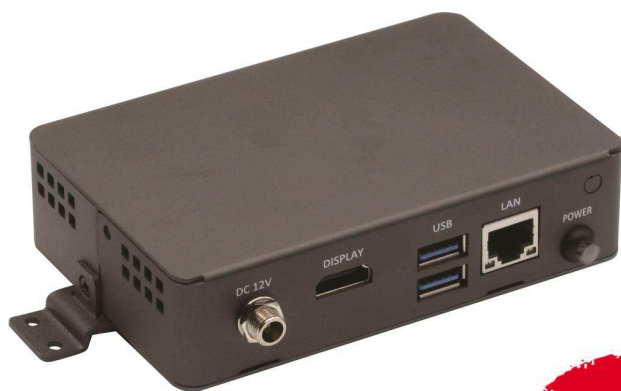
ER-8000

Производительный

- .Core™ i3/ i5/ i7 (3 поколения)
- .Память до 16ГБ
- .2xHDD/SSD 2,5"
- .VGA, DVI, HDMI
- .слот mPCIe

ADVANTIX

ER-2100



НОВИНКА!

- Intel Celeron N3350 (2 ядра, 1.1 ГГц)
- DDR3L 4 ГБ
- Компактный размер, вес всего 180 г.
- **Крепление на стену \ DIN рейку**
- 1 x LAN
- **До 2 x COM**
- 3 x USB 3.0
- 1 x HDMI
- **Безвентиляторный**

ОТРАСЛЕВЫЕ РЕШЕНИЯ

ER-DS200



4 видеовыхода 4K

- AMD RX-225FB 3.0GHz (2 ядра)
AMD RX-427BB 3.4GHz (4 ядра)
- Память 2 – 32ГБ (2 x DDR3)
- Radeon™ HD 9000

ER-DS400



4-6-8 видеовыходов

- Intel® Core™ i7-3610QE (4 ядра)
Intel® Core™ i5-3610ME (2 ядра)
- Intel® QM77
- 4 – 16ГБ RAM (2 x DDR3)
- Intel HD Graphics 4000
- AMD E6760, 1ГБ GDDR5,
4xDP (или miniDP x6)



ADVANTIX

IPC-SYS28FN



ER-MTR



- Высокая производительность
- Закручивающиеся разъемы LAN M12, USB и питание
- Варианты исполнения – AC или DC-питание
- Работа от -40 до +70 °C



ПАНЕЛЬНЫЕ КОМПЬЮТЕРЫ (PPC)



Atom: 10" ..19"



Core i3/i5/i7: 12" ..21"

Одинаковый внешний вид: как на Atom, так и Core!



INFO@ADVANTIX-PC.RU • WWW.ADVANTIX-PC.RU • (495) 232-1693



СЕРВЕРЫ (GS)

Классический

1U



2U



4U



Бюджетный



Pedestal



Безвентиляторный



Пылезащищённый



Классика

2U

560 мм



8x3.5" / 800W (1+1) / IPMI

GS-2502

Xeon E5-2600

GS-2302

Xeon E3-1200

4U

445 мм



5(10)x3.5" / 650W(1+1) / IPMI

1U

550 мм



4x3.5" / 500W (1+1) / IPMI

GS-1502

Xeon E5-2600

GS-1302

Xeon E3-1200



GS-4502

Xeon E5-2600

GS-4302

Xeon E3-1200

Бюджетные

2U

450 MM



3 x 3.5" / 500W (1+1) / IPMI

GS-2501

Xeon E5-2600

GS-2301

Xeon E3-1200

1U

380 MM



2 x 3.5" (int) / 250W / IPMI

GS-1301

Xeon E3-1200

Пылезащищённые.

525 MM



4 x 3.5" / 500W (1+1) / IPMI

IS-2U-SYS7-A4

Xeon E5-2600

IS-2U-SYS7-A5

Xeon E3-1200

478 MM



4 x 3.5" / 500W(1+1) / IPMI

IS-2U-SYS7-A4

Xeon E5-2600

IS-2U-SYS7-A5

Xeon E3-1200

398 MM



2 x 2.5" / 500W (1+1) / IPMI

IS-2U-SYS7-A4

Xeon E5-2600

IS-2U-SYS7-A5

Xeon E3-1200

398 MM



2 x 3.5" / 250W / IPMI

IS-4U-SYS7-X4

Xeon E5-2600

IS-2U-SYS5-A5

Xeon E3-1200

СИСТЕМЫ ХРАНЕНИЯ ДАННЫХ (DS)

Отказоустойчивые

Active /Active



DS-4024/HA (4U/24x3.5")
DS-2024/HA (2U/24x2.5")

Большой плотности

До 1,6 ПБ



DS-40102 (4U/102x3.5")
DS-4072 (4U/72x3.5")
DS-4060 (4U/60x3.5")
DS-4036 (4U/36x3.5")

Бюджетные

520 мм



DS-2012 (2U/12x3.5")
DS-3016 (3U/16x3.5")
DS-4024 (4U/24x3.5")

f

Станции управления и сбора информации CompactPCI (MMC)





ADVANTIX

Промышленные ПК на базе процессоров «Эльбрус»
AdvantiX «Брусника»



INFO@ADVANTIX-PC.RU • WWW.ADVANTIX-PC.RU • (495) 232-1693

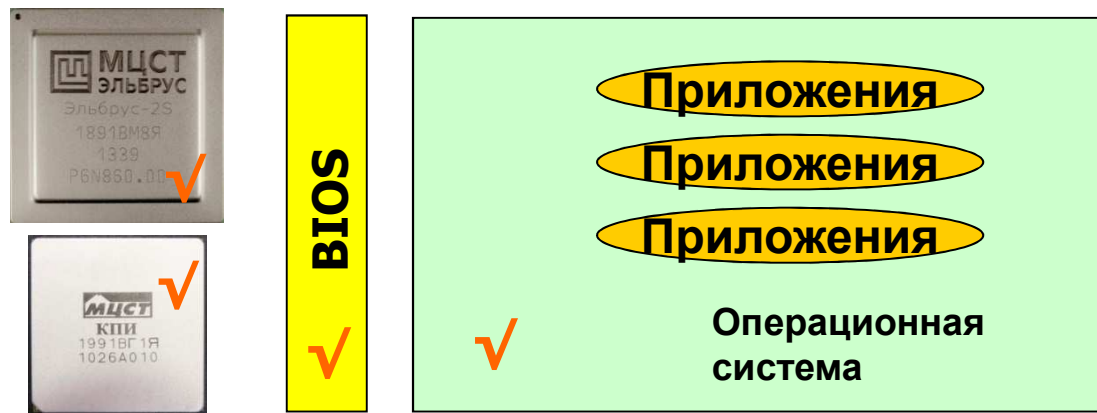


Опасный функционал стандартных ПК



Ядро процессора – 20% “тёмной логики”
 Зашифрованный микрокод в BIOS
 Встроенный модуль менеджмента (BMC)

Доверенность платформ Эльбрус



Описание аппаратуры, средства разработки,
BIOS, операционная система созданы в России.
Имеются исходные коды

Процессоры Эльбрус



2013/14

2015/16

2019

2021

**Эльбрус
4C**

**Эльбрус
8C**

**Эльбрус
8CB**

**Эльбрус
16C**

800 МГц
8 Мбайт
65 нм

1 300 МГц
16 Мбайт
28нм

1 500 МГц
16 Мбайт
28нм

2 000 МГц
40 МБ
16нм



Безвентиляторный промышленный ПК на базе процессора «Эльбрус-4С»

СДЕЛАНО
В
РОССИИ



- Процессор - Эльбрус-4С (4 ядра)
- Оперативная память до 96 ГБ
- Корпус для установки в 19" стойку
- Высота корпуса 2U
- Система пассивного охлаждения
- Уникальное изделие на рынке!

ВКП-Б2/ЭЛ4С

НОВИНКА!



**МЦСТ
ЭЛЬБРУС**



INFO@ADVANTIX-PC.RU • WWW.ADVANTIX-PC.RU • (495) 232-1693





ADVANTIX

Промышленные ПК на базе процессоров «Эльбрус»

СДЕЛАНО
В
РОССИИ



- Процессоры «Эльбрус-4С» (4 ядра) и «Эльбрус-8С1» (8 ядер)
- Оперативная память до 64/96 ГБ
- Корпус для установки в 19" стойку
- Высота корпуса 2U
- Резервированный блок питания
- Легкость изменения конфигурации

ВКП-В2/ЭЛ4С

ВКП-В2/ЭЛ8С



**МЦСТ
ЭЛЬБРУС**



INFO@ADVANTIX-PC.RU • WWW.ADVANTIX-PC.RU • (495) 232-1693





Экосистема Адвантикс Эльбрус




СРС514 / Эльбрус 4С




Релиз Ленинград
(Эльбрус 8С)



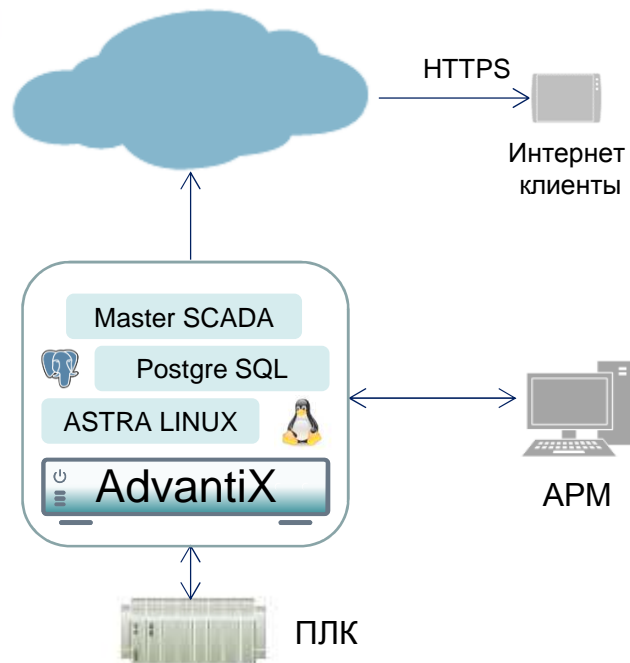
- RAIDIX 4.X
SAN, NAS
(Эльбрус 8С)
- RAIDIX RAIN
Распределённая
(Эльбрус 4С)



INFO@ADVANTIX-PC.RU • WWW.ADVANTIX-PC.RU • (495) 232-1693



Программно-аппаратный комплекс MSCADA-Intellect



Конфигурации:

1. До 1000 тегов. Без архива
2. До 1000 тегов + Архив
3. До 1000 тегов + Резервирование
4. Более 1000 тегов.



IS-MSCADA-xx





ADVANTIX

Система сбора и обработки данных

Требования: безвентиляторный, 1U в стойку, -40С, производитель РФ



IPC-SYS8FN



INFO@ADVANTIX-PC.RU • WWW.ADVANTIX-PC.RU • (495) 232-1693



Система микропроцессорной централизации стрелок и сигналов (рабочее место дежурного по ЖД-станции)



IPC-403XXX



ADVANTIX

Стойка видеонаблюдения, монитор машиниста

Требования: безвентиляторный,
SSD большой емкостью и с горячей заменой,
производитель РФ



ER-8000



ADVANTIX

ЛокоТех //
СИГНАЛ

Инновационные системы управления движением рельсового транспорта



ER-3100



INFO@ADVANTIX-PC.RU • WWW.ADVANTIX-PC.RU • (495) 232-1693



Автоматизированные системы управления дорожным движением

Дорожные станции (ДС) магистральных АСУДД



ER-8000,
PPC-15FN



ОС QNX 6.5

Обеспечивает интеграцию и управление периферийным оборудованием (знаки и табло переменной информации, транспортные детекторы различных типов, автоматические метеостанции), а также взаимодействие с центром управления по различным специализированным протоколам.

Газомоторная инфраструктура

Автомобильная газонаполнительная компрессорная станция

Автоматизация основных операций технологического процесса, обеспечение централизованного оперативно-диспетчерского контроля работы оборудования





ADVANTIX



СПАСИБО ЗА ВНИМАНИЕ !

Аввакумов Алексей

www.advantix-pc.ru

+7 (495) 232-1693

info@advantix-pc.ru



21 мая 2019 / ПТА – Новосибирск 2019

